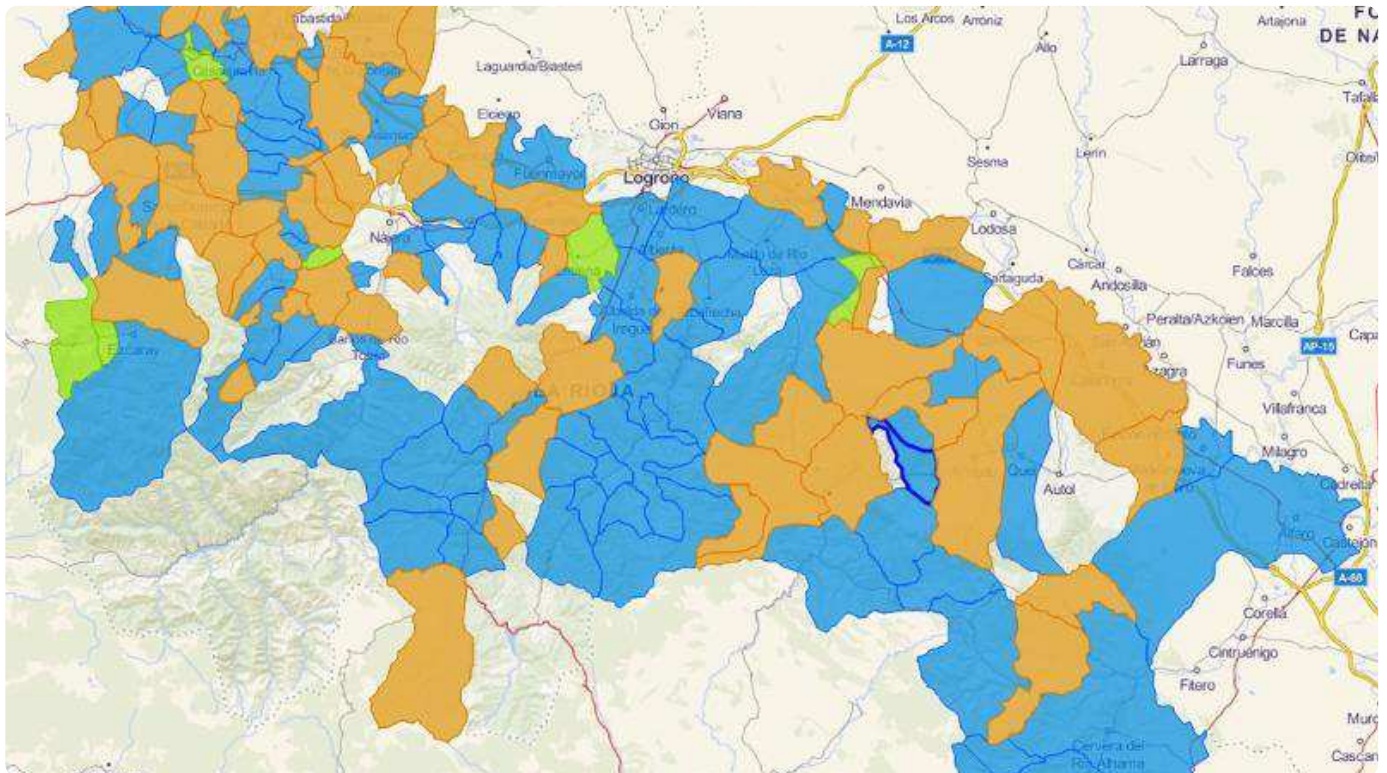


> TERRITORIO (/SECCIONES/TERRITORIO)

El Gobierno avanza en el proyecto del Callejero de La Rioja para elaborar un mapa con las calles y direcciones oficiales de los municipios

Esta iniciativa incorpora como novedad una aplicación para la localización inmediata de cualquier dirección en la comunidad




📅 07/03/2019 ⌚ 17:18 ■ Gobierno de La Rioja Unidad de imagen institucional

✓ Actualizado: Hace 11 días

El Gobierno de La Rioja avanza en el proyecto del **Callejero de La Rioja** para confeccionar un mapa digital con las calles y las direcciones oficiales de los **174 municipios de la comunidad autónoma con el fin de normalizar su tratamiento, facilitando a los usuarios su consulta y descarga de forma gratuita, además de fomentar su desarrollo y aplicaciones municipales.**

En la actualidad, son 143 los municipios que participan de forma activa en este proyecto, tal y como se puede consultar en esta dirección en internet. [🔗](#)

Otra de las novedades de este proyecto radica en que **se acaba de diseñar una aplicación para localizar de forma rápida cualquier dirección de La Rioja y municipios colindantes**. Esta herramienta, que se encuentra en fase de pruebas  tiene como factores determinantes la **precisión y la inmediatez**, lo que facilita enormemente la labor de los servicios de emergencias en caso de una intervención urgente. El desarrollo de este geolocalizador es fruto de la colaboración entre el personal de la Dirección General de la Agenda Digital y la sección de Sistemas de Información Geográfica y Cartografía.

Los resultados provisionales del proyecto del Callejero de La Rioja son los siguientes:

- **6 municipios** han completado el trabajo (Cordovín, Entrena, Galilea, Tirgo, Valgañón y Zorraquín)
- **59 municipios** se encuentran en fase de revisión de portales (Ábalos, Agoncillo, Alcanadre, Aldeanueva de Ebro, Alesanco, Almarza de Cameros, Arenzana de Abajo, Arnedillo, Arnedo, Azofra, Badarán, Bañares, Baños de Río Tobía, Baños de Rioja, Berceo, Bergasa, Briñas, Briones, Calahorra, Cañas, Castañares de Rioja, Cellorigo, Cenicero, Cihuri, Cirueña, Clavijo, , Corera, El Villar de Arnedo, Foncea, Galbárruli, Gallinero de Cameros, Grañón, Grávalos, Haro, Hormilla, Hormilleja, Igea, Leiva, Manzanares de Rioja, Medrano, Munilla, Navarrete, Nestares, Ocón, Ojacastro, Ollauri, Pradejón, Robres del Castillo, Sajazarra, San Millán de la Cogolla, San Vicente de la Sonsierra, Santo Domingo de la Calzada, Tormantos, Torremontalbo, Uruñuela, Viguera, Villarejo, Villoslada de Cameros y Zarzosa.
- **78 municipios** están en fase de revisión del viario.

Por otra parte, Nájera y Logroño han manifestado su intención de participar en este proyecto de forma inmediata.

El proyecto del Callejero de La Rioja se promueve desde la Dirección General de Urbanismo y Vivienda, a través del Servicio de Ordenación del Territorio, en **apoyo a los ayuntamientos con el fin de que atiendan su competencia relacionada con el mantenimiento y la actualización de sus callejeros**. El objetivo es continuar el trabajo para completar el Callejero de La Rioja con la localización de las direcciones y los datos de los municipios restantes.

Para ello, **el Gobierno de La Rioja les facilita de manera gratuita esta herramienta**, cuyo uso resulta muy sencillo, y pide su colaboración en la revisión de calles, plazas y red viaria.

A su vez, los municipios pueden aprovechar las aplicaciones que ofrece este mapa para **mejorar sus servicios administrativos, localizar sus señas de identidad o culturales, así como fomentar el crecimiento económico, el turismo o el comercio, entre otros usos**.

Tags:

Callejero de La Rioja ([/hemeroteca?filtros={"tags"%3A\["Callejero de La Rioja"\]}#listado](/hemeroteca?filtros={))

En la red ([/hemeroteca?filtros={"tags"%3A\["En la red"\]}#listado](/hemeroteca?filtros={))

IdeRioja ([/hemeroteca?filtros={"tags"%3A\["IdeRioja"\]}#listado](/hemeroteca?filtros={))

ayuntamientos ([/hemeroteca?filtros={"tags"%3A\["ayuntamientos"\]}#listado](/hemeroteca?filtros={))