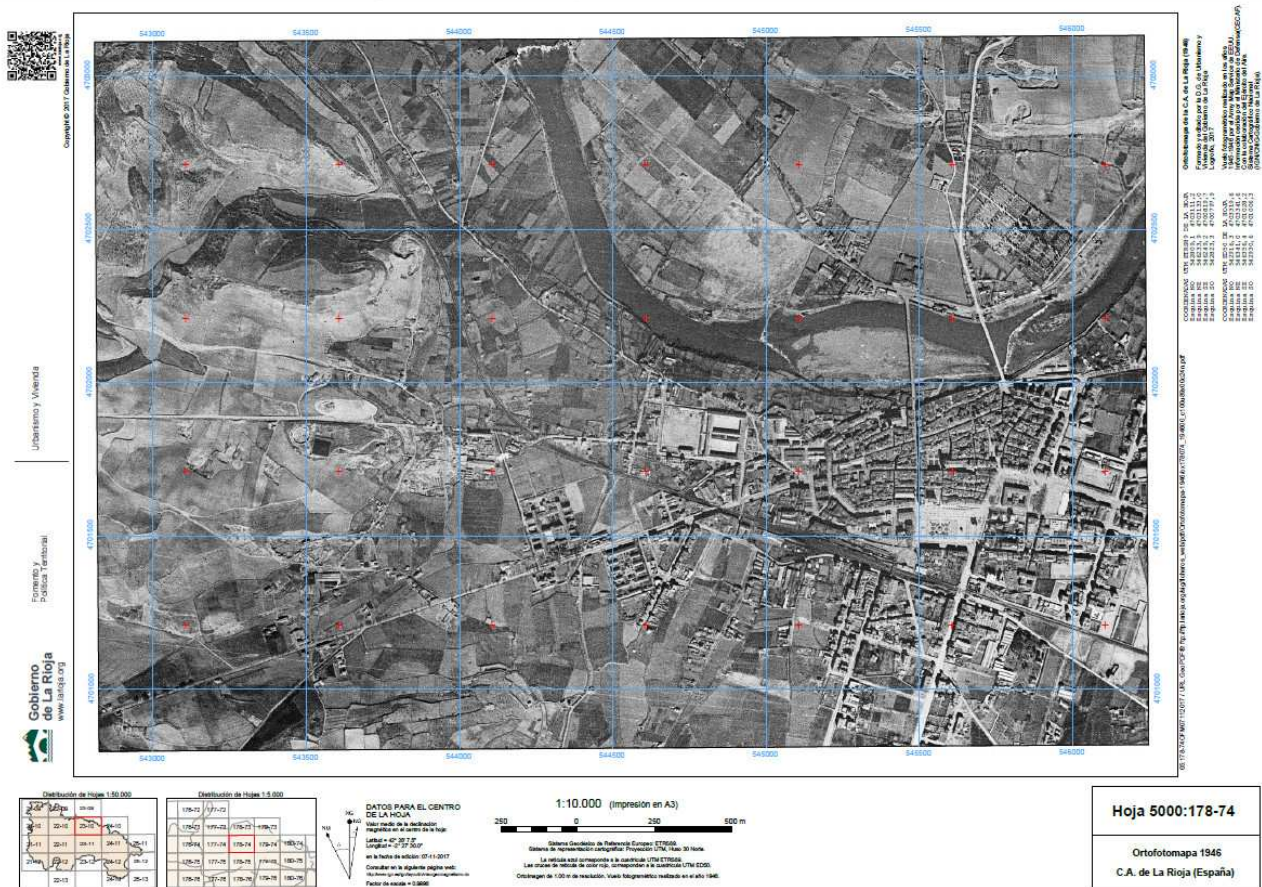


nuevecuatrouno

La Rioja

Así se veía Logroño desde el cielo mucho antes de que existiera Google Maps



nuevecuatrouno

12 febrero, 2018

El Gobierno de La Rioja pone a disposición de todos los ciudadanos a partir de este martes una ortofotografía aérea del territorio de La Rioja fechada en 1946. Se trata de la imagen aérea completa más antigua de territorio de la comunidad autónoma. Esta información se encuentra disponible en [la siguiente dirección de internet](#).

El vuelo a partir del cual se ha generado esta ortofoto se conoce como ‘Vuelo Americano – Serie A’ y fue realizado por el Servicio de Mapas Topográficos del departamento de Defensa de los Estados Unidos en el marco del proyecto Project Casey Jones, clasificado en su día como alto secreto de Estado.

El objetivo del proyecto, promovido por United States Strategic Air Forces in Europe (USSTAFE), Intelligence Section of the European Theater of Operations (ETO), U.S. Army Corps of Engineers y Royal Air Force (RAF), era dotar a los países aliados de una cartografía fiable del territorio europeo y el norte de África, una vez acabada la Segunda Guerra Mundial.

El material fotográfico del vuelo en La Rioja consta de 929 fotogramas en blanco y negro, cuyo tamaño original es de 23×23 cm y una escala aproximada 1:43.000. Las fotografías fueron realizadas entre febrero y septiembre de 1946, excepto diez imágenes que fueron tomadas en 1945.

Custodiada por Defensa

El Centro Cartográfico y Fotográfico (CECAF) del Ministerio de Defensa, que custodia el material fotográfico, facilitó recientemente la documentación del vuelo al Centro Nacional de Información Geográfica (CNIG), una vez sometido el material a un complejo proceso de restauración y digitalización.

El CNIG a su vez, dentro del marco de colaboración del Sistema Cartográfico Nacional, lo ha puesto a disposición del Gobierno de La Rioja, que se ha encargado de su ortorrectificación.

Una vez recibido el material y con objeto de optimizar la aerotriangulación, la Sección de Sistemas de Información Geográfica y Cartografía del Gobierno de La Rioja ha llevado a cabo a lo largo de seis meses un minucioso trabajo de correlación visual con imágenes actuales del territorio con el fin de calcular las coordenadas precisas de los centros de los fotogramas.

El trabajo de ortorrectificación ha sido realizado por la empresa Omega Cartografía Digital. Para poder realizar el cálculo y por tratarse de un vuelo histórico ha sido necesario editar el modelo digital de elevaciones con el fin de representar el estado del terreno que existía en 1946.

El vuelo americano de 1946 es el primer documento fotográfico aéreo completo que se conoce de La Rioja, por lo que es una referencia indispensable en cualquier estudio diacrónico del territorio.

Desde que se tuvo conocimiento de la existencia de este material fotográfico, el Gobierno de La Rioja manifestó al Instituto Geográfico Nacional su interés de acceder a dicha información, con el fin de producir una ortofotografía de referencia del territorio de La Rioja, tal como se encontraba en 1946.

Las imágenes georreferenciadas de las ortofotos, se pueden descargar de forma libre y gratuita desde la web de información geográfica del Gobierno de La Rioja www.iderioja.org.

Como se hace habitualmente para todas las ortofotos de referencia, la Sección de SIG y Cartografía ha editado una colección cartográfica (ortofotomapa) en formato GeoPDF para su impresión en tamaño A3 a una escala 1:10.000.