

# blog **IDEE**



El blog de la comunidad de la Infraestructura de Datos Espaciales de España

## Quiénes somos

Consejo Superior  
Geográfico

Geoportal IDEE

Grupo de Trabajo IDEE

## Páginas

Página principal

Quién está tras este blog

Cómo contribuir al blog de la  
IDEE

## Opciones

Enviar noticia a:  
[editor.IDEE@gmail.com](mailto:editor.IDEE@gmail.com)

Suscribirse a RSS

## Buscar en Blog IDEE

## Archivo

▼ 2018 (25)

febrero (1)

enero (24)

▶ 2017 (241)

▶ 2016 (237)

▶ 2015 (230)

▶ 2014 (263)

▶ 2013 (277)

▶ 2012 (287)

▶ 2011 (303)

▶ 2010 (275)

▶ 2009 (266)

▶ 2008 (131)

## Índices

Entrevistas

IDE países UE

Reuniones CODIIGE

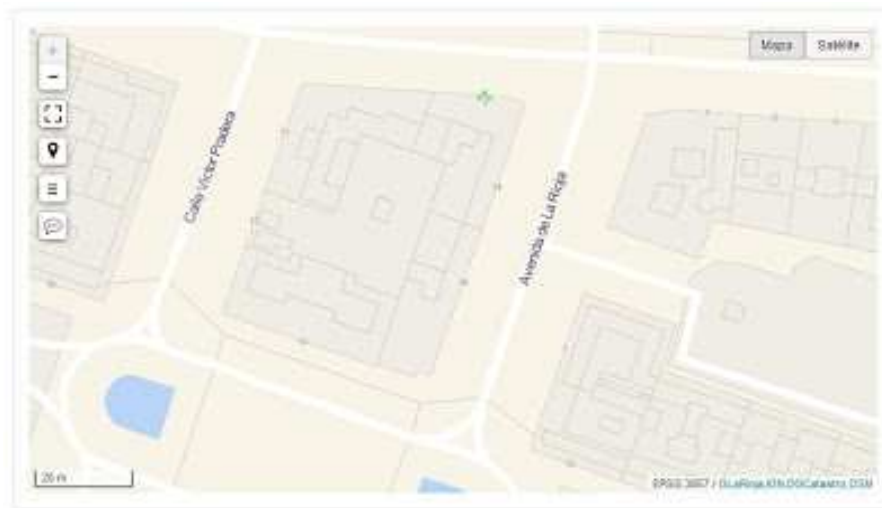
Temas INSPIRE

## Etiquetas

**3D** administración

1 feb. 2018

## Nuevo callejero de La Rioja



Ayer se presentó en una reunión con los ayuntamientos de La Rioja el nuevo [Proyecto de Callejero de La Rioja](#). Se trata de una iniciativa fruto de la colaboración entre la comunidad autónoma y los ayuntamientos, con el objetivo de poner a disposición de los usuarios, empresas y administraciones públicas, entre otros colectivos, un callejero oficial digital, de forma libre y gratuita.

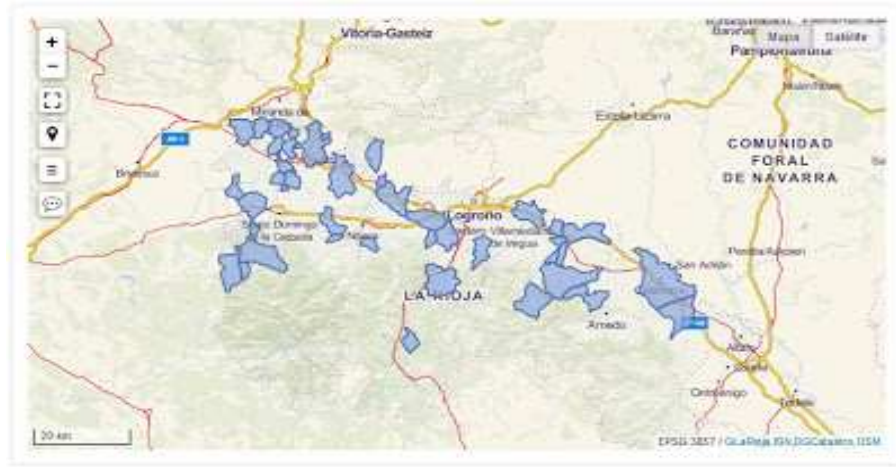
Actualmente está disponible el callejero digital interactivo de 37 municipios de La Rioja, tal y como puede verse en este [enlace](#), pero en breve se espera que se incorporen los restantes, hasta completar los 174 municipios riojanos.

El [Gobierno de La Rioja](#) les facilita de manera gratuita y abierta tanto el servicio de visualización como los datos para su descarga. Como contrapartida el gobierno riojano espera que los ciudadanos colaboren en la revisión de calles, plazas y red viaria.

Los municipios pueden aprovechar las aplicaciones que ofrece este mapa para mejorar sus servicios administrativos, localizar sus señas de identidad o culturales, así como fomentar el crecimiento económico, el turismo o el comercio, entre otros usos.

local

- Administración pública
- Anexo II
- Anexo III
- Antonio F. Rodríguez
- API aplicación
- aplicación IDE
- Aplicaciones
- ArcGIS
- arqueología
- Asociación gvSIG
- Astronomía
- Atlas
- Barcelona
- Base de datos
- Blogs
- Boletín
- Calidad
- Cartociudad
- Cartografía
- Cartografía
- cartografía antigua
- Cartografía histórica
- Cartografía temática
- Catálogo
- Catálogo
- Catastro
- centro de descargas
- Citas
- CNIG
- CODIIGE
- concurso
- Conferencia
- Congreso
- Curso
- curso online
- Cursos
- Cursos online
- Datos
- Datos abiertos
- datos de referencia
- Datos geográficos
- datos libres
- Datos públicos
- Derecho Geoespacial
- Descarga
- DIRECCIONES
- Directiva INSPIRE
- Directiva PSI
- E-learning
- Encuesta
- entrevistas
- España
- Especificaciones
- especificaciones de datos
- ESRI
- Estadística
- Estándar
- estándares
- eurogeographics
- EuroSDR
- evento
- eventos
- exposición
- FME
- Formación
- FOSS4G
- Geodesia
- Geografía
- Geoinformación
- Geolocalización
- Geología
- Geomática
- Geoportal
- GEOSS
- Girona
- Globo virtual
- Google
- Google Earth
- Google



Los 37 municipios cuyo callejero está ya disponible

Un avance decisivo en la implementación de la [Directiva INSPIRE](#) en el ámbito municipal, que coordina a la Administración de [La Rioja](#) con los municipios de la región y un ejemplo de interoperabilidad entre administraciones.

Para más información, véase este [enlace](#).



Publicado por el editor.



ETIQUETAS: CALLEJERO, DIRECCIONES, IDE, IDERIOJA, LA RIOJA

NO HAY COMENTARIOS:

[Publicar un comentario](#)

[Página principal](#)

[Entrada antigua](#)