

Quienes somos

Consejo Superior Geográfico

Geoportales IDEE

Grupo de Trabajo IDEE

Opciones

Enviar noticia a: editor.IDEE@gmail.com

Suscribirse a RSS

Buscar en Blog IDEE

Archivo

- ▼ 2013 (214)
 - octubre (13)
 - septiembre (23)
 - agosto (21)
 - julio (25)
 - junio (19)
 - mayo (24)
 - abril (22)
 - marzo (22)
 - febrero (21)
 - enero (24)
- 2012 (287)
- 2011 (303)
- 2010 (275)
- 2009 (266)
- 2008 (131)

Índices

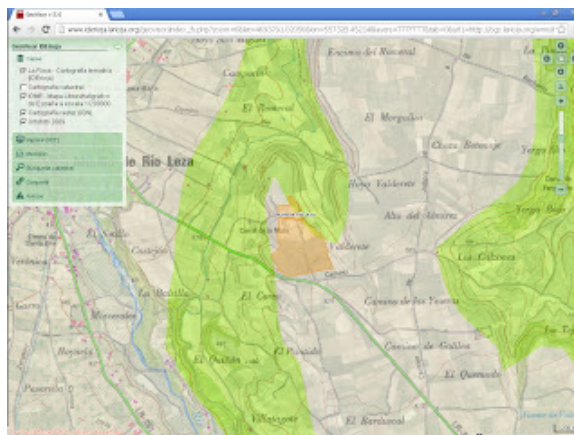
Entrevistas
 IDE países UE
 Reuniones CODIIGE
 Temas INSPIRE

Etiquetas

3D Administración pública API aplicación IDE arqueología Astronomía Barcelona Blogs Calidad Cartociudad Cartografía

03/06/2013

Configura tu propio Geovisor con IDErioja



El actual Geovisor [IDERioja](#) es la evolución de un visualizador geográfico desarrollado con el objetivo de poder ser incrustado en las páginas web municipales. Esto hace que una de sus principales características sea la posibilidad de configurar su respuesta mediante parámetros, en la url de llamada.

Los aspectos que se pueden definir en la llamada son los siguientes:

- Llamada simultánea hasta a cuatro (4) servicios WMS, con un número indeterminado de capas por servicio.
- Especificación del estilo asociado a cada capa.
- Nivel de transparencia de cada servidor.
- Selección del fondo cartográfico y transparencia. (Disponible actualmente en el ámbito de la C.A. de La Rioja)
- Control de visualización activa de capas.
- Coordenada de posicionamiento.
- Nivel de zoom.
- Control de visualización del menú.
- Control de apertura de la pestaña del menú. Idioma del interface.

El Visualizador funciona en todo el territorio peninsular, utilizando el sistema geográfico de referencia UTM 30N ETRS89 (EPSG:25830), por lo que es compatible con todos los servicios WMS que atienden peticiones en dicho sistema.

La capacidad de que sea el usuario el que configure a priori, tanto la respuesta cartográfica como el ámbito espacial de la consulta, ofrece a los desarrolladores informáticos la oportunidad de incluir de forma muy sencilla, consultas geográficas en distintos entornos de aplicación, desde software desarrollado ad-hoc, hasta páginas web.

Desarrollado completamente con software libre, su utilización es gratuita y no precisa la instalación de plugins ni otros componentes externos.

LISTADO DE PARÁMETROS

url1 Url del servidor WMS1
 capa1 Nombre de la capas del WMS1, separadas por comas

Cartografía
histórica **Catalogo**
Catastro **Citas**
CNIG CODIIGE
Conferencia
Congreso
Curso **curso**
online **Cursos**
Cursos online **Datos**
Datos abiertos
Datos públicos
Descarga **Directiva**
INSPIRE **Directiva**
PSI **E-learning**
entrevistas
España
Especificaciones
especificaciones
de datos **ESRI**
Estándar
evento **eventos**
Formación
FOSS4G
Geoportal
GEOSS **Google**
Google Earth
Google Maps
GSDI **gvSIG**
Herramienta **ICC**
IDE **IDEAndalucía**
IDEC **IDECanarias**
IDEE **IDEIB**
IDERioja **IGN**
Información
Geográfica
INSPIRE
Interoperabilidad
JIDEE **JIIDe** **JIIDe**
2012 **Jornadas**
Libro **LISIGE**
Mapa **marco**
legal **Mashup**
Master
Metadatos **NASA**
Newsletter **Nombres**
geográficos
Nomenclátor
noticias **Oferta de**
Trabajo **OGC**
Open Data
OpenStreetMap
Ortofotografía
OSGeo **Patrimonio**
PNOA **recursos**
Reunión
Reutilización
Revistas
electrónicas
Servicios
Servicios Web
SIG **SIGTE**
SITNA **Software**
libre **State of the**
Play **Taller**
Teledetección
video **Visor**
Visualizador
Webinar **WFS**

estilo1 Estilo de las capas del WMS1, separadas por comas
t1 Transparencia del WMS1, en %
 (los parámetros anteriores se pueden repetir para cuatro servidores WMS: url2, capa2, estilo2, t2,url3... ,url4...)
f Capa de fondo
 0[Mapa General La Rioja 2005] 1[Ortofoto 1997] 2[Ortofoto 2000]
 3[Ortofoto 2003-Parcial]
 4[Ortofoto 2004] 5[Ortofoto 2006] 6[Ortofoto 2009] 7[Ortofoto
 2011-Parcial]
 50[Mapa Topográfico 1:50.000-IGN] 51[Mapa Topográfico 1:25.000-IGN]
t5 Transparencia en % de la capa de fondo
zoom Indica el rango espacial de visualización
 Valor numérico de 0 a 10.
 0[1:1.000.000] 1[1:500.000] 2[1:250.000] 3[1:100.000] 4[1:50.000]
 5[1:25.000] 6[1:10.000] 7[1:5.000] 8[1:2.500] 9[1:1000] 10[1:500]
lon Indica la coordenada X donde se centrará el mapa
 Valor numérico en UTM 30N ETRS89
lat Indica la coordenada Y donde se centrará el mapa
 Valor numérico en UTM 30N ETRS89
layers Indica cuales de las 5 capas, aparecerán activadas. De abajo a arriba
 Cadena de texto con 5 T ó F
lang Idioma de la interface
 es[Español] en[Inglés]
tab Indica cómo aparecerá el menú de la izquierda
 1[Desplegado] 2[Colapsado] 3[Oculto]
acc Acordeón que aparece desplegado por defecto
 0 1 2 3 5

Los parámetros se especifican a continuación de la url de llamada
 (http://www.iderioja.larioja.org/geovisor/index_fs.php?), separados entre ellos por
 un símbolo "&"

EJEMPLO DE APLICACIÓN:

Parámetros utilizados:

lat=4693791.02056

lon=557328.45214

zoom=6

layers=TTTTT

tab=0

url1=http://ogc.larioja.org/wms/request.php

capa1=municipios,derechos_mineros_areas

estilo1=default

t1=0

url2=http://ovc.catastro.meh.es/Cartografia/WMS/ServidorWMS.aspx

capa2=catastro

estilo2=default

t2=0

url3=http://mapas.igme.es/gis/services/Cartografia_Tematica

/IGME_Litoestratigrafico_200/MapServer/WMServer

capa3=0

estilo3=default

t3=60

url4=http://www.idee.es/wms/MTN-Raster/MTN-Raster

capa4=mtn_rasterizado

estilo4=default

t4=35

Boletines

SobreIDEs (set-13)
 SobreIDEs (ago-13)
 SobreIDEs (jul-13)
 SobreIDEs (jun-13)
 SobreIDEs (may-13)
 SobreIDEs (abr-13)
 SobreIDEs (mar-13)
 SobreIDEs (feb-13)
 SobreIDEs (ene-13)
 SobreIDEs (dic-12)
 SobreIDEs (nov-12)
 SobreIDEs (oct-12)

Blogs de SIG e IDE

O'Reilly Radar
 Hace 2 horas

 Thematic mapping
 blog
 Hace 22 horas

 EXPLORADORES SIG
 Hace 1 día

 gvSIG blog
 Hace 2 días

 Geomática
 Hace 2 días

It's All About Data
 Hace 5 días

 Urbanismo
 Hace 6 días

 La Cartoteca
 Hace 1 semana

 edparsons.com
 Hace 3 semanas

 Cartesia
 Hace 4 semanas

Mostrar todo



editor.IDEE@gmail.com

f=6
 t5=0

Url resultante:

http://www.iderioja.larioja.org/geovisor/index_fs.php?zoom=6&lat=4693791.02056&lon=557328.45214&layers=TTTTTTT&tab=0&url1=http://ogc.larioja.org/wms/request.php&capa1=municipios,derechos_mineros_areas&estilo1=default,default&t1=0&url2=http://ovc.catastro.meh.es/Cartografia/WMS/ServidorWMS.aspx&capa2=catastro&estilo2=default&t2=0&url3=http://mapas.igme.es/gis/services/Cartografia_Tematica/IGME_Litoestratigrafico_200/MapServer/WMServer&capa3=0&estilo3=default&t3=60&url4=http://www.ideo.es/wms/MTN-Raster/MTN-Raster&capa4=mtn_rasterizado&estilo4=default&t4=35&t5=0&f=6

Nota: También es posible construir una url de forma interactiva. Para ello se llama al Geovisor por defecto (<http://www.iderioja.larioja.org/geovisor/>) y se procede a seleccionar los servidores, capas, transparencias, ámbito geográfico y nivel de zoom. Una vez construida la vista, se genera una url reducida pulsando sobre la pestaña "Compartir". Si se copia la url al portapapeles y se pega en un visor web, la url se desplegará con todos sus parámetros.

Publicado por Pablo Martínez Pérez - Gonzalo López García
 iderioja@larioja.org Gobierno de La Rioja

+2 Recomendar esto en Google

ETIQUETAS: GEOVISOR, IDERIOJA, VISUALIZADOR

2 COMENTARIOS:

Anónimo dijo...

El sistema de conexión de visor y mapas hay muchos visores que lo hacen, pero no he visto ninguno que esté a este nivel. La IDE de la rioja es de las mejores que tenemos, tienen ideas sencillas, útiles, usables e innovadoras, un claro ejemplo a seguir. Lo que siempre me pregunto es que si se hiciera esto a nivel estatal, no habría que hacerlo 17 veces, ni consultar 17 url distintas, en el mejor de los casos...

3 DE JUNIO DE 2013 11:25

Anónimo dijo...

No lo habría expresado mejor. 17 veces...Enhorabuena al equipo de la Rioja

4 DE JUNIO DE 2013 13:04

Publicar un comentario en la entrada

[Entrada más reciente](#)

[Página principal](#)

[Entrada antigua](#)

