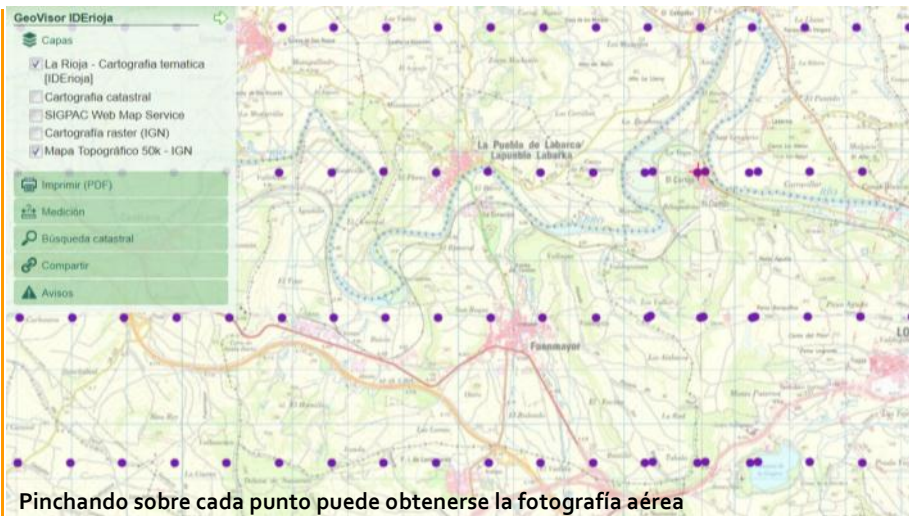


Los fotogramas de vuelos, en IdeRioja



Pinchando sobre cada punto puede obtenerse la fotografía aérea

IdeRioja ha puesto a disposición de todos los usuarios las imágenes de los **vuelos fotogramétricos** realizados por el Gobierno de La Rioja.

En total, **más de 2 TB de información** que se encuentra disponible a través del Servicio de Mapas WMS o accediendo al **Geovisor**, que permite una

descarga rápida y sencilla del archivo de vista previa en .jpg o la **url con el archivo completo** para abrir con cualquier visor.

PAISAJES DE VINO



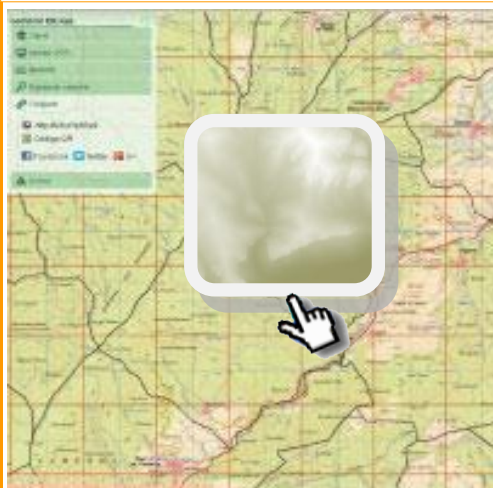
La UNESCO ha incluido 'El **paisaje cultural del vino y el viñedo de La Rioja y Rioja Alavesa**' en la lista indicativa de bienes culturales candidatos a ser declarados Patrimonio de la Humanidad.

La candidatura presentada por los gobiernos de La Rioja y País Vasco recoge la excepcionalidad cultural del paisaje conformado por **los espacios de una zona singular** desde un punto de vista histórico, geográfico y cultural, como es La Rioja y Rioja Alavesa, análoga a otros paisajes culturales como el de la región vitivinícola de Tokay (Hungría), el de la Jurisdicción de Saint-Emilion (Francia) o el de la Región vitícola del Alto Duero (Portugal).

El paso dado por la candidatura riojano-vasca era necesario para **avanzar en la tramitación** de este tipo de iniciativas. Lo próximo será, en 2014, la elección de dos propuestas españolas de entre las 26 preseleccionadas. Las elegidas irán a la **fase final**, prevista para 2015.

Más información

Disponible el Modelo Digital de Elevaciones



El Servicio de mapas WMS del Gobierno de La Rioja incluye ya la capa del **Modelo Digital de Elevaciones (MDE)** calculado para un paso de malla de 2x2 metros. Las teselas de 1x1 km contienen como atributo un enlace para la descarga del modelo.

El modelo está construido a partir de los datos de un **vuelo LIDAR realizado en el año 2010** en el marco del Plan Nacional de Ortofotografía Aérea (PNOA).

Los datos se distribuyen en formato "ESRI ASCII raster format" en el sistema oficial de referencia geográfica UTM ETRS89 y se puede acceder a la información a través del Geovisor IdeRioja.

¿ALQUILAR VIVIENDA?
portaldealquiler.irvi.es

Boletín mensual de la Consejería de Obras Públicas, Política Local y Territorial



En la web puede accederse a toda nuestra actualidad con fotografías, videos y contenidos ampliados:

- www.larioja.org/ayuntamientos
- www.larioja.org/carreteras
- www.larioja.org/vivienda
- www.larioja.org/territorio
- www.larioja.org/transportes
- www.iderioja.larioja.org/
- www.irvi.es



y también nos puedes encontrar en las redes sociales. Pincha en los iconos



Para contactar con nosotros:

Teléfono: 941-291317

Fax: 941-291244

email: web.ayuntamientos@larioja.org

La información geográfica, al alcance de todos

A los 100 días de haber presentado el nuevo Geovisor IDErioja ya se habían **superado las 50.000** sesiones de consulta, lo que supera ampliamente las expectativas de utilización más optimistas.

La clave de esta gran acogida, tal y como han dejado de manifiesto los usuarios, radica en la extrema **sencillez y potencia** de sus herramientas de información y en el acceso directo a una gran cantidad de fuentes de datos geográficos.

Se pone así de relieve el progresivo **acceso de los ciudadanos** a este tipo de herramientas hasta ahora reservadas a arquitectos, ingenieros y profesionales del entorno GIS. Hoy, cualquier usuario con acceso a internet puede **configurar sencillamente sus propios mapas** con información oficial y generar documentos e integrarlos en cualquier entorno: **web, códigos QR, redes sociales**, etc.



Taller sobre mapas en la Casa de los Periodistas

Un ejemplo de esto es el reciente **taller sobre mapas** que impartió, en la Asociación de la Prensa de La Rioja, **Gonzalo López**, jefe de la sección de Sistemas de Información Geográfica y Cartografía y responsable de IdeRioja. En el taller, los participantes (mayoritariamente periodistas) obtuvieron una **visión práctica** de las posibilidades que ofrecen las herramientas de informa-

ción geográfica en su profesión.

Además, y con el objetivo de impulsar participación ciudadana en materia geográfica, los visualizadores geográficos del Gobierno de La Rioja disponen ya de la herramienta **"Colabora con IdeRioja"** para hacer llegar a los servicios cartográficos sus sugerencias, advertir de posibles errores o comunicar información toponímica, junto con la información de su localización geográfica.

Este *feed-back* permite contrastar la información geográfica con los usuarios, lo que sin duda contribuirá a **enriquecer nuestras bases de datos**.

Para acceder a la herramienta desde el Geovisor, basta con pulsar en un punto del mapa y seleccionar el icono.

