

Quiénes somos

Consejo Superior Geográfico

Geoportail IDEE

Grupo de Trabajo IDEE

Opciones

Enviar noticia a: editor.IDEE@gmail.com

Suscribirse a RSS

Archivo

- ▼ 2010 (124)
 - junio (14)
 - mayo (21)
 - abril (21)
 - marzo (25)
 - febrero (21)
 - enero (22)
- ▶ 2009 (266)
- ▶ 2008 (131)

Buscar en Blog IDEE

con la tecnología de

Etiquetas

3D acceso a imágenes
 Administración electrónica
 Administración pública **API**
 aplicación aplicación IDE
 arqueología Atlas
Blogs Buena práctica Calidad
Cartociudad
Cartografía
 Cartografía histórica
 Cartografía participativa
 cartovisor **Catastro**
Citas CNIG
 Conferencia
Congreso
 Cooperación
Curso Cursos
 Datos Datos abiertos datos libres
 Datos marinos Datos públicos Derecho espacial Descarga
DIRECCIONES
 Directiva PSI E-learning
 Especificaciones
ESRI **Estándar**
 evento eventos
 Formación FOSS4G
 Fotografía aérea Geografía
 Geolocalización

18/06/2010

Soluciones de IDERioja

Uno de los aspectos más críticos de las Infraestructuras de Datos Espaciales es el relativo a la publicación de modelos de datos complejos, dada la dificultad que supone exportar a un entorno IDE, las interrelaciones que se definen en el seno de la geodatabase en la que originalmente se editan y almacenan los datos espaciales.

Un buen ejemplo de esta complejidad lo encontramos en el Sistema de Información sobre Ocupación del Suelo de España (SIOSE), cuyo modelo de datos se puede consultar en la dirección <http://www.siose.es/siose/documentacion.jsp>

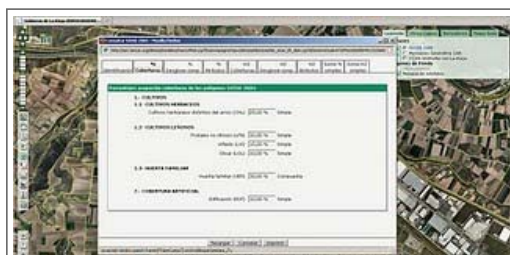
Para poder trasladar al usuario final toda la casuística definida en el modelo, SIOSE ha incluido en su base de datos un atributo denominado ROTULO, que codifica para cada polígono la información de ocupación con toda su complejidad. Un ejemplo de este atributo es la siguiente cadena de texto "I[55UER(50LFNrr_50CHLrn).40CHLsc.5LVIsc]"

Con objeto de publicar esta información y hacerla llegar a todos los usuarios que no disponen de una herramienta diseñada para manejar este modelo de datos, el Gobierno de La Rioja ha actuado en tres direcciones:

En primer lugar se ha traducido la información que recoge el atributo ROTULO a un lenguaje seminatural. En el ejemplo anterior el resultado es el siguiente: "Mosaico irregular [55% Huerta familiar (50% Frutales regadío regado ; 50% Cultivos herbáceos distintos del arroz regadío no regado); 40% Cultivos herbáceos distintos del arroz seco ; 5% Viñedos seco]".

De esta manera es posible asociar a las geometrías un dato que refleja la estructura de la información asociada a cada uno de los polígonos, haciéndolo accesible a través de la IDE mediante los servicios WMS y WFS del Gobierno de La Rioja.

En segundo lugar y con objeto de que los usuarios puedan consultar todos los datos estadísticos y de atributos existentes para cada una de las coberturas, se ha configurado un **visualizador temático** que traduce la petición de información sobre la capa SIOSE en una llamada directa a la base de datos, mostrando como respuesta una ficha que mediante pestañas ofrece los datos de ocupación del polígono SIOSE en porcentaje y superficie, así como sus atributos. De esta manera es posible obtener toda la información SIOSE asociada a un polígono dado sin necesidad de disponer de una herramienta específica para tal fin.

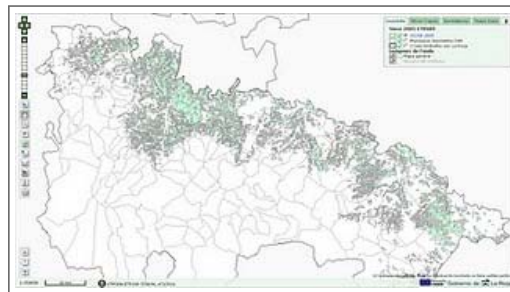
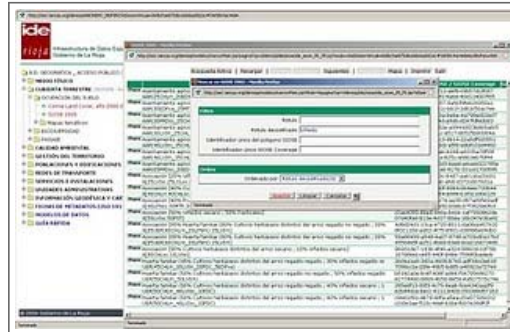


Finalmente, las tablas de datos SIOSE también se pueden consultar y visualizar accediendo a la Base de Datos Geográfica del Gobierno de La Rioja (acceso público) en la página web <http://www.iderioja.org/> , apartado CUBIERTA

Geoportal
 GlobalGeo Globo
 virtual Google
Google Earth
Google Maps
 Gratis GSDI
GTIDEE gvSIG
 Herramienta ICC
IDE IDE Canarias
 IDEAndalucía
IDE IDECanarias
IDEE IDEIB
IDERioja IGN
Información
Geográfica
INSPIRE Internet
 Interoperabilidad
 Italia **JIDEE**
Jornadas KML
 Libros licencias
Mapa marco legal
Mashup Mashups
Metadatos
 Microsoft Modelos
3D Neocartografía
Nombres
 geográficos NSDI
OGC ontologías
OpenStreetMap
Ortofotografía
OSGeo
Patrimonio Plan
 Aporta PNOA
Premio recursos
 Registro de la
 Propiedad Reunión
Reutilización SDI
Sensores Servicio
 Web de Mapas
Servicios
Servicios Web
SIG Sistemas de
 coordenadas
Software libre
 Taller Teledetección
 video visualización
Visualizador Web
 2.0 WFS Wiki
WMS WMS-C

TERRESTRE/OCUPACIÓN DEL SUELO/SIOSE 2005"

Entre otras funcionalidades, este acceso permite a través de la opción "BUSCAR", definir filtros sobre la base de datos con objeto de consultar la tabla de registros o visualizar todos los polígonos que cumplen una determinada condición. Por ejemplo, podemos seleccionar todos los polígonos SIOSE de La Rioja que contienen viñedo en su composición y mostrarlos geográficamente a través de la opción MAPA



Publicado por Gonzalo López García
 Gobierno de La Rioja

ETIQUETAS: BASE DE DATOS, IDERIOJA, OCUPACIÓN DEL SUELO, SIOSE, VISUALIZADOR

Boletines

- [Sobre IDEs \(may-10\)](#)
- [Sobre IDEs \(abr-10\)](#)
- [Sobre IDEs \(mar-10\)](#)
- [Sobre IDEs \(feb-10\)](#)
- [Sobre IDEs \(ene-10\)](#)
- [Sobre IDEs \(dic-09\)](#)
- [Sobre IDEs \(nov-09\)](#)
- [Sobre IDEs \(oct-09\)](#)
- [Sobre IDEs \(sep-09\)](#)
- [Sobre IDEs \(ago-09\)](#)
- [Sobre IDEs \(jul-09\)](#)
- [Sobre IDEs \(jun-09\)](#)
- [Sobre IDEs \(may-09\)](#)
- [Sobre IDEs \(abr-09\)](#)
- [Sobre IDEs \(mar-09\)](#)
- [Sobre IDEs \(feb-09\)](#)
- [Sobre IDEs \(ene-09\)](#)

Blogs de SIG e IDE

-  O'Reilly Radar
Hace 3 horas
-  TecnoMaps
Hace 6 horas
-  Urbanismo
Hace 14 horas
-  GeoTecnoCom
Hace 19 horas
-  El mundo de los mapas

0 COMENTARIOS:

[Publicar un comentario en la entrada](#)

[Página principal](#)

[Entradas antiguas](#)

Hace 1 día



La Cartoteca

Hace 1 día



edparsons.com

Hace 3 días

geomaticblog

Hace 1 semana



Cartesia

Hace 1 semana



**Thematic mapping
blog**

Hace 1 semana

[Mostrar todo](#)



editor.IDEE@gmail.com

