

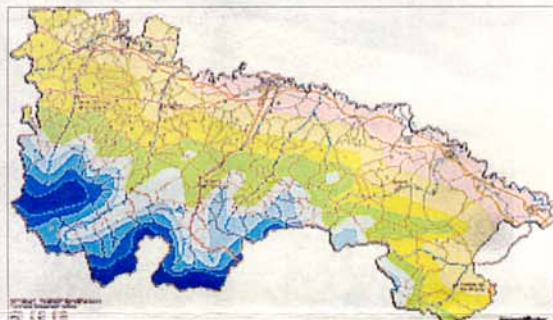
| CARTOGRAFÍA |



Mapa general de la Comunidad Autónoma de La Rioja. / NR



Relieve de la comarca de Santo Domingo de la Calzada. / NR



Mapa que recoge la temperatura media de La Rioja. / NR

Toda La Rioja en un abrir y cerrar de ojos

Cartografía temática digital. El Gobierno regional pone a disposición de los ciudadanos un nuevo sistema de cartografía temática digital que se puede consultar en internet.

NR / LOGROÑO

La Rioja se puede conocer un poco más de cerca a partir de ahora a través de los diferentes mapas temáticos que ha creado la Dirección General de Política Territorial a través de la sección de Sistemas de Información Geográfica y Cartográfica, y en especial a través del nuevo Mapa General. La característica de estos mapas es que también son digitales y se pueden visitar gratuitamente en internet, a través de la página web del Gobierno de La Rioja (www.larioja.org/sig).

Para el Ejecutivo regional es tan importante la intensificación de las acciones para mejorar e incrementar el volumen de información geográfica y cartográfica disponible, como mejorar igualmente el grado de conocimientos y uso de la misma por parte de la sociedad en su conjunto. En este apartado de difusión de la información geográfica y cartográfica, desde hace varios años se optó decididamente por impulsar, desarrollar y mantener una página web que

permitiera ofrecer al conjunto de la sociedad la producción más significativa del Gobierno regional en este terreno.

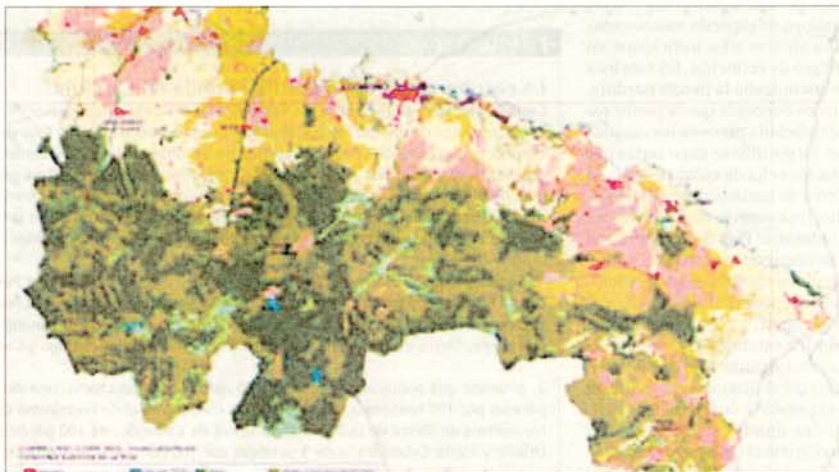
Los mapas se encuentran a disposición de los usuarios de internet y se dividen en seis áreas temáticas: el Medio Físico; los Límites Municipales; Infraestructuras y Suelo; Montes, Fauna y Flora; Medio Ambiente y Gestión y Planificación. En total se pueden visitar 29 mapas con diferentes coberturas.

ESPECIALIZACIÓN. La cartografía riojana está siendo completada continuamente y es objeto de interés por parte de los riojanos. En el año 2000 existían 17 capas temáticas como la altimetría, hidrografía, temperatura o pluviometría entre otras. En 2004 se añadieron seis nuevos temas como el riesgo de nevadas o los medios contra incendios forestales. En la última actualización realizada este mes de agosto se ha incluido la flora vascular, lepidópteros, 11 mapas de Infocar, 12 de Platecar,

polígonos industriales, y 'Corine Land Cover'. En breve se presentarán también temas sobre unidades de paisaje, calificación del suelo y el Camino de Santiago.

Los cartógrafos riojanos siguen trabajando en la preparación de temas como zonas inundables, la propiedad del suelo, bosques, senderos, cuadrículas

mineras, ruido y callejero. El mapa general está a disposición del público en general en las dependencias de Turismo y en la web del gobierno regional.



Mapa de ocupación del suelo 'Corine Land Cover'. / NR