

MTI Blog

Mineralogía Topográfica Ibérica

[Portada](#)
[Minas](#)
[Castilletes](#)
[Archivo Histórico](#)
[Lampistería](#)
[Libros](#)
[Textos](#)
[Vínculos](#)
[Ferias](#)
[MAPA DEL SITIO](#)



1264 entradas



RSS MTI

Introduce tu dirección email:

Recibir entradas MTI

Delivered by FeedBurner

562 minas

21.723 fotografías



Yacimiento de cobalto y cobre de Monte Horquera, Villamarchante, Valencia

SÁBADO 31 DE ENERO DE 2009



Pequeñas explotaciones de **cobalto** y **cobre** que se sitúan en el paraje La Rodana, dentro de la urbanización Monte Horquera. Una de las mismas es una pequeña calicata de apenas unos 10 m. a la que se accede por el camino que parte desde la entrada del pueblo, pasando por el depósito de agua y localizada junto al mismo camino. Los minerales que aparecen descritos en este yacimiento son la **asbolana** y la **azurita** mayoritariamente, y la **malaquita** y la **olivenita** en menor cantidad, sobre todo ésta última bastante escasa.

en El Mirador (una pedanía de San Javier), se enfrentó él solo a una manada de lobos, matando a uno de ellos y poniendo en fuga al resto. La cabeza disecada de aquel animal la conservaría hasta su muerte.

Geología 11

Grupos y Asociaciones 19

Historia de la Minería 137

Iluminación 32

Información Geográfica 14

Jornadas 9

Legislación 2

Libros 46

Literatura 4

Loterofilia 6

Minas 673

Minerales 478

Mineralogía 37

Mineralogía extraterrestre 3

Minería 63

Museos 25

Nuevas tecnologías 3

Nuevos Blogs 11

Otras cosas 20

Parques Mineros 41

Patrimonio Histórico Minero 123

Patrimonio Industrial 38

Revistas 11

Revistas on line 2

Santa Bárbara 10

Sucesos 8

Tesis 5



Número de fotografías: 6 (Click en la foto para acceder)

Miguel Zapata se estableció en la zona sobre 1860, instalando un ventorrillo en las cercanías del Llano del Beal e involucrándose en el negocio minero hasta llegar a ser una de las mayores fortunas de la región, dueño de minas, fundiciones, industrias e incluso buques. Sus propiedades pasaron más tarde a manos de su yerno, José Maestre, para acabar, en 1968, en manos de la sociedad Peñarroya España.

Sobre 1880 levantó el suntuoso edificio conocido como la **Casa del Tío Lobo**, en Portmán, obra del prestigioso arquitecto Víctor Beltrí, en donde permanecería hasta poco antes de su muerte, acaecida en 1918. La construcción, uno de los mejores ejemplos del Modernismo murciano, se encuentra actualmente en un deplorable estado de abandono, pese a estar catalogada como **Bien de Interés Cultural**.

Para conocer más sobre tan singular personaje, **MTI** recomienda visitar la siguiente página: [Casa del Tío Lobo](#)

PUBLICADO POR MALACATE 0 COMENTARIOS

ETIQUETAS: DENUNCIAS, HISTORIA DE LA MINERÍA

Nuevos servidores de mapas

JUEVES 29 DE ENERO DE 2009

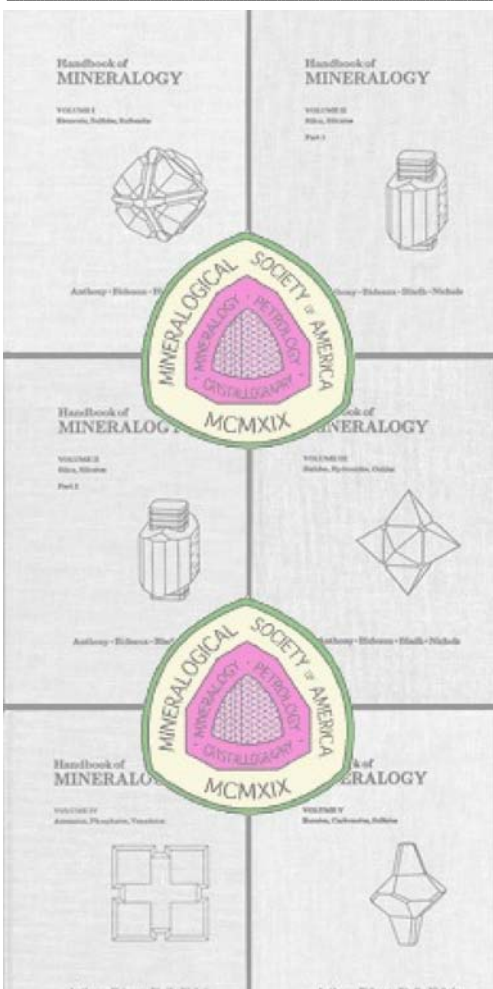
La constante implementación, en el ámbito de la información geográfica, de nuevos Servidores de Mapas (WMS) por parte de los gobiernos de las Comunidades Autónomas durante los últimos meses, así como la paulatina incorporación de estas CCAA a la Infraestructura de Datos Espaciales de España (IDDEE), en

cumplimiento de la Directiva 2007/2/CE, está revolucionando la forma en que los ciudadanos podemos acceder a la información cartográfica y a la enorme proliferación de servicios de información geográfica sobre nuestro territorio. Para que os hagáis una idea del crecimiento alcanzado por nuestro país en esta materia, la empresa Vitoriana Geograma ha analizado, a través de la detección de más de 2000 servicios WMS del mundo, la extensión espacial de cada uno de ellos. El mapa resultante de este análisis pone de manifiesto que España es el tercer país del mundo en representación espacial de sus WMS con el 13% del total, precedido por Alemania (17%) y el binomio EEUU-Canadá (35%).

En este nuevo panorama geoespacial que se pone a nuestra disposición, con multitud de herramientas de acceso y desarrollo, vía internet, resulta llamativa la ausencia de WIKIS y APIS en el ámbito de la **Mineralogía Topográfica Ibérica**. Pero de esto último hablaremos en un futuro próximo.



Torbernita. Cabo, Soneira, La Coruña



El motivo de la entrada de hoy es llamaros la atención sobre los importantes cambios que acaba de incorporar el Gobierno de la Rioja en sus servicios de información cartográfica IDERioja, en los últimos días. Su visualizador regional a pantalla completa es una delicia, así como la incorporación de visualizadores municipales, que han supuesto la puesta en marcha de un servidor WMS para cada uno de los 174 municipios riojanos.





MINER-BLOGS.ESP

Me ha llamado especialmente la atención, la incorporación en sus cartografías temáticas de la capa **MINAS**, que incorpora a su vez acceso a la web Minas y al Visor de derechos mineros. A través de este último veremos la distribución y localización precisa de los derechos mineros para las secciones A, B, C y D., con fichas individuales y fotografías, incluyendo acceso al listado general de derechos mineros en formato PDF. Desde la web Minas tenemos acceso a la legislación minera regional, nacional y europea; al Plan Director de las Actividades Mineras de la Comunidad Autónoma de La Rioja (PLAMINCAR); al Mapa Geológico de La Rioja y a amplia documentación sobre el Sector Minero, de la que cabe destacar el Inventario y Caracterización de Recursos Geológico-Mineros Singulares de la Comunidad Autónoma de La Rioja (Geomare S.A.L., 2007).



En definitiva, un estupendo modelo a seguir.

Aprovecho la ocasión para comentaros también la aparición, a mediados de diciembre del nuevo geoportal del Sistema de Información Territorial de Navarra SITNA, con excelentes mejoras y, ¡eureka!, por fin visor a pantalla completa. Señalar que el nuevo portal trae sorpresa incluida: SITNAMAP, una herramienta GIS gratuita desarrollada por Tracasa, muy fácil de utilizar.

CDM MMARTE

E-MINERALES

EN CONTRAMINA

GPSMINERAL

METALES Y MINERALES

MINERALCAT

MINERALES PAÑA

MINERALS ABELLA

MINERASTURIES

MINERÍA Y PATRIMONIO INDUSTRIAL

VETA MINERAL



Fluorita. Mina Veneros Sur, La Collada, Asturias

LISTA-BLOGS.ESP

Blog IDEE

co2

La Cartoteca



1/01/09 - 1/02/09 : MTI Blog

Se sustituye el soporte ortofotográfico del 2006 por el del vuelo realizado en verano de 2008. Esta nueva versión ofrece una imagen en color a escala 1:5.000, con una resolución de 0,25 metros/píxel. Para que os hagáis una idea de la resolución incluyo bajo estas líneas la nueva ortofoto de la Cantera Azkarate (verano de 2008), y un fragmento ampliado de la misma.



El mantenimiento de la ortofoto en blanco y negro de 1956 nos permite ver el estado de la explotación hace medio siglo.

Merece la pena un paseo por el espacio y el tiempo.

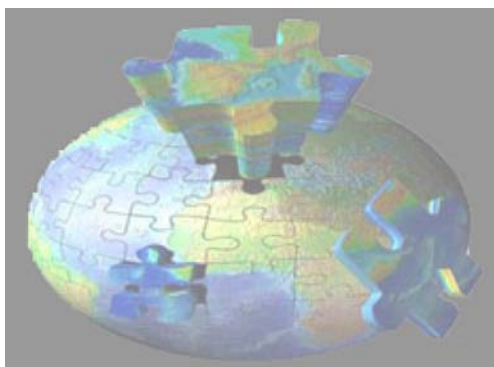


Conicalcocita pseudomórfica de azurita. Mina Dolores, Pastrana, Mazarrón, Murcia

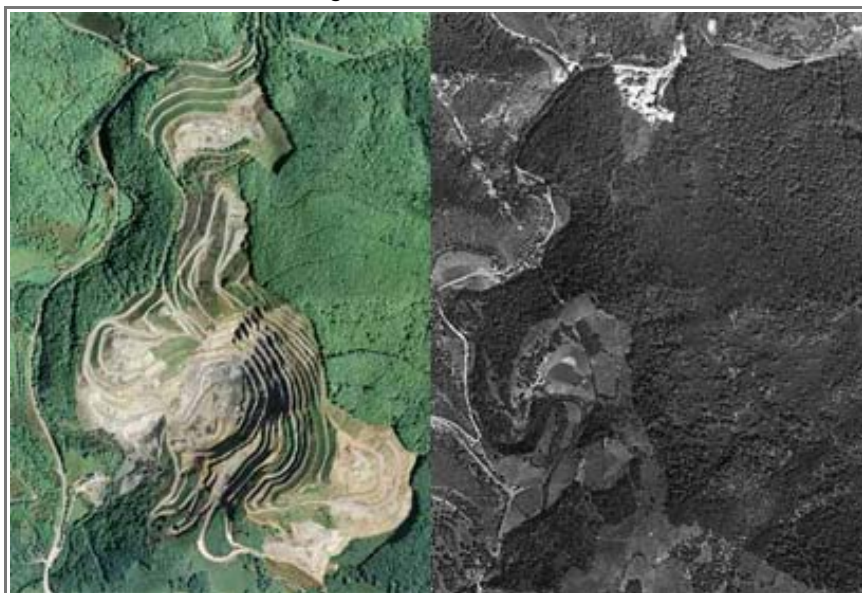
International Stratigraphic Chart

International Commission on Stratigraphy

OneGeology



Conicalcocita. Mina Dolores, Pastrana, Mazarrón, Murcia



PUBLICADO POR MALACATE 1 COMENTARIOS

ETIQUETAS: INFORMACIÓN GEOGRÁFICA

Aragonitos de Enguïdanos, Cuenca

MIÉRCOLES 28 DE ENERO DE 2009

Incluimos hoy en MTI Minas algunos ejemplares de **aragonito** del barranco del Retamal, en término municipal de Enguïdanos. Las fotografías han sido realizadas por Paco Mayor, sobre ejemplares de su colección particular.

