

blog

Quienes somos

Consejo Superior Geográfico

Geoportal IDEE

Grupo de Trabajo IDEE

Opciones

Enviar noticia a: editor.IDEE@gmail.com

Suscribirse a RSS

Archivo

▼ 2009 (264)

diciembre (20)

noviembre (28)

octubre (22)

septiembre (21)

agosto (17)

julio (23)

junio (25)

mayo (25)

abril (18)

marzo (22)

febrero (17)

enero (26)

► 2008 (131)

Buscar en Blog IDEE

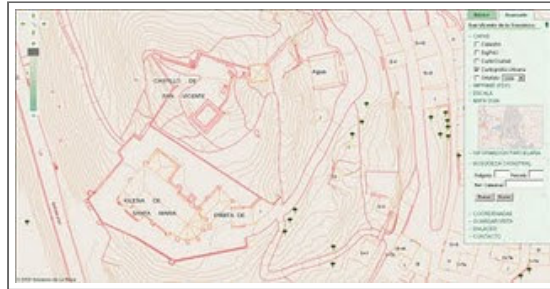
con la tecnología de

Etiquetas

- 3D
- Administración pública
- API
- aplicación IDE
- arqueología
- Atlas
- Blogs
- Buena práctica
- Calidad
- Cartociudad
- Cartografía
- Cartografía histórica
- Cartografía
- participativa
- Citas
- Conferencia
- Congreso
- Cooperación
- Curso
- Especificaciones
- ESRI
- Estándar
- evento
- FOSS4G
- Fotografía aérea
- Geografía
- Geoportal
- GlobalGeo
- Globo virtual
- Google
- Earth
- Google Maps

18/08/2009

Nuevos servicios WFS municipales de la C.A. de La Rioja (España)



El Gobierno de La Rioja ha puesto recientemente en marcha un amplio abanico de servicios WFS (Web Feature Service) para la descarga de la cartografía topográfica urbana (1:500/1:1.000) correspondiente a 172 de los 174 municipios de la Comunidad Autónoma de La Rioja.

Este nuevo servicio se suma a los ya existentes en la actualidad para la consulta visual de la cartografía municipal mediante el protocolo WMS y la descarga vectorial en formato DWG.

Los usuarios menos experimentados pueden hacer uso de estos servicios así como de otros de especial interés en el ámbito rural a través de los visualizadores municipales que han sido diseñados para tal fin, a los que se puede acceder desde la página web IDERioja así como desde las distintas páginas web municipales.

De la misma forma que ocurre con el resto de servicios IDE municipales de La Rioja, estos nuevos servicios WFS se han desarrollado utilizando software libre y no han supuesto ningún tipo de coste económico para los Ayuntamientos.

Página web IDERioja: <http://www.iderioja.org/>

Visualizadores municipales: <http://www.iderioja.larioja.org/municipios>

URL's de los servicios WMS/WFS:

http://www.iderioja.larioja.org/municipios/servicios_ogc_es.html

Publicado por Gonzalo López García

<http://www.iderioja.org>

ETIQUETAS: [IDERIOJA](#), [WFS](#)

0 COMENTARIOS:

[Publicar un comentario en la entrada](#)

[Entrada más reciente](#)

[Página principal](#)

[Entradas antiguas](#)