



IDERioja (Infraestructura de Datos Espaciales de La Rioja)

Geodesia y GPS

Red de Estaciones Permanentes GNSS

13 de Mayo de 2009

Documento	REP001	v.1.00*
Sustituye		

Red de Estaciones Permanentes GNSS del Gobierno de La Rioja

CALAHORRA (CALH)

COORDENADAS GEODÉSICAS (ETRS89)

Latitud 42° 17' 41,79225" N
 Longitud 1° 59' 42,11647" W
 Altura elipsoidal 411,411 m

COORDENADAS GEOCÉNTRICAS (ETRS89)

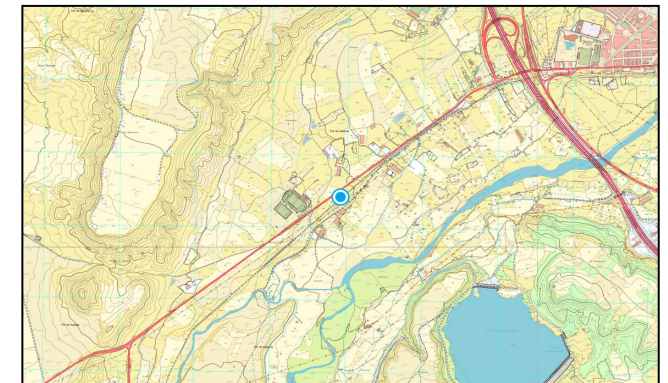
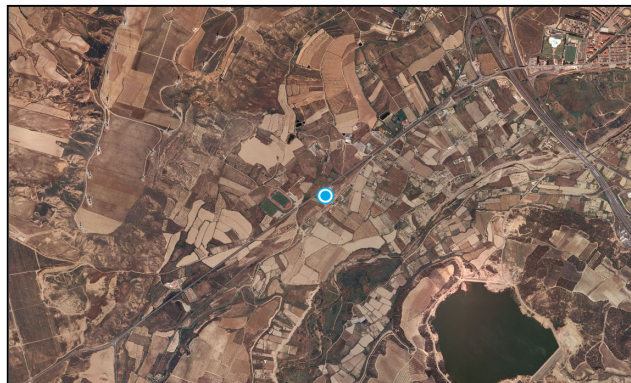
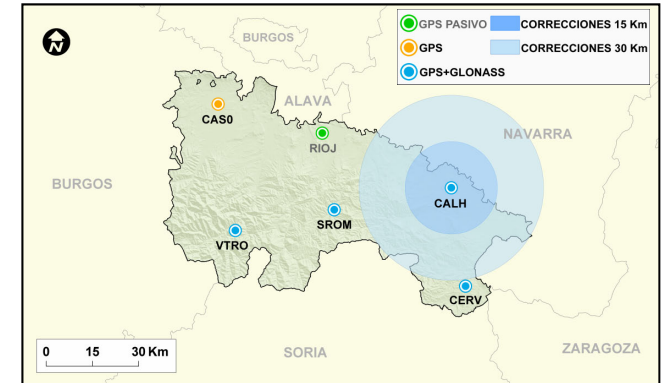
X 4722455,0377 m
 Y -164501,8204 m
 Z 4270170,3709 m

CARACTERÍSTICAS DEL EQUIPO

Receptor Leica GRX1200 GGPro
 Antena LEIAT504GG LEIS
 Observaciones GPS y GLONASS
 Frecuencias L1, L2 y L2C

CÓDIGO IERS (DOME NUMBER)

CALH: 19343M001



* Esta Nota Técnica será publicada y actualizada en sus posteriores versiones en el portal de IDERioja: www.iderioja.org



Gobierno de La Rioja

Turismo, Medio Ambiente y Política Territorial

Política Territorial